

**VENITURILE, CHELTUIELILE  
ȘI CONSUMUL POPULAȚIEI****POPULATION INCOME,  
EXPENDITURE AND CONSUMPTION****Tabele:****Tables:**

	<b>Pagina</b> <i>Page</i>	
4.1 Câștigul salarial nominal mediu net lunar, pe sexe.....	75	<i>Average net nominal monthly earnings, by sex</i>
4.2 Câștigul salarial nominal mediu net lunar, pe activități ale economiei naționale.....	76	<i>Average net nominal monthly earnings, by activity of the national economy</i>
4.3 Veniturile totale .....	80	<i>Total income</i>
4.4 Cheltuielile totale .....	80	<i>Total expenditure</i>

**Precizări metodologice:**

**Cercetarea statistică a bugetelor de familie** permite colectarea informațiilor privind componența gospodăriilor, veniturile, cheltuielile și consumul acestora și alte aspecte ale nivelului de trai al populației.

Includerea unei gospodării într-o anumită categorie socio-economică s-a realizat pe baza statutului ocupațional principal al capului gospodăriei.

**Veniturile totale** cuprind:

- **veniturile bănești** pe surse de proveniență (salarii, venituri din activități pe cont propriu, vânzări, ajutoare de șomaj, pensii, alocații pentru copii, burse și alte prestații de protecție socială, venituri din proprietăți etc);
- **contravaloarea prestațiilor** (mărfuri și servicii) **gratuite sau cu reducere de preț**, evaluată la prețul de vânzare al unității ofertante;
- **contravaloarea consumului de produse alimentare și nealimentare din resurse proprii** (producție, stoc etc.), determinată pe baza prețurilor medii lunare ale produselor respective.

**Câștigul salarial mediu net lunar** rezultă prin scăderea din sumele brute plătite aferente câștigului salarial mediu brut lunar a contribuției de asigurări sociale datorată de salariați, a contribuției de asigurări sociale de sănătate datorată de salariați și a impozitului corespunzător, rezultatul fiind împărțit la numărul mediu al salariaților și la numărul de luni ale anului. Numărul mediu al salariaților se definește conform precizărilor de la Capitolul 3 - Piața forței de muncă.

Până în anul **2018**, **câștigul salarial mediu net lunar** se calcula prin scăderea din sumele brute plătite aferente **câștigului salarial mediu brut lunar** a contribuției salariaților la bugetul asigurărilor pentru șomaj, a contribuției individuale de asigurări sociale de stat, a contribuției salariaților pentru asigurările sociale de sănătate și a impozitului corespunzător, rezultatul fiind împărțit la numărul mediu al salariaților și la

**Methodological notes:**

**The household budgets survey** enables the collection of information on households composition, income, expenditure and consumption as well as other aspects of the living standard of the population.

A household was included in a certain socio-economic category based on the main occupational status of the household head.

**The total income** includes:

- **the money income** by source of origin (salaries, income from own-account activities, sales, unemployment benefits, pensions, allowances for children, scholarships and other social protection benefits, property income etc);
- **the equivalent value of free or lower-cost provisions** (goods and services), assessed at the selling price of the offerer;
- **the equivalent value of the consumption of food and non-food products from own resources** (production, stock etc), determined based on the average monthly prices of the products concerned.

**The average net monthly earnings** are obtained by subtracting from the gross amounts paid in relation to the average gross monthly earnings the social insurance contribution payable by employees, the social health insurance contribution payable by employees and the related tax, with the result being divided by the average number of employees and the number of months of the year. The average number of employees is defined as specified in Chapter 3 - Labour market.

Until **2018**, the **average net monthly earnings** were calculated by subtracting from the gross amounts paid in relation to the **average gross monthly earnings** the contribution of employees to the unemployment insurance budget, the individual social insurance contribution, the contribution of employees to social health insurance and the related tax, with the result

numărul de luni ale anului.

Conform prevederilor legislației naționale în vigoare (O.U.G. nr. 79/2017 cu modificările și completările ulterioare), contribuțiile de asigurări sociale, respectiv cele de asigurări sociale de sănătate care cădeau în sarcina angajatorului au fost transferate în sarcina salariatului și, **începând cu anul de referință 2018**, sunt **suportate în totalitate de salariat**, fiind reflectate în cuantumul brut al câștigului salarial.

**Cheltuielile totale** cuprind:

- **cheltuielile bănești**, indiferent de destinație (consum, impozite și plăți obligatorii, cumpărări de animale și păsări, imobile și terenuri, alte cheltuieli de investiții etc.), inclusiv contravaloarea prestațiilor (mărfuri și servicii) gratuite sau cu reducere de preț, evaluată la prețul de vânzare al unității ofertante.
- **contravaloarea consumului de produse alimentare și nealimentare din resurse proprii** (producție, stoc etc.) determinată pe baza prețurilor medii lunare ale produselor respective.

*being divided by the average number of employees and the number of months of the year. According to the provisions of the national legislation in force (GEO No 79/2017, as subsequently amended), the social insurance contributions and social health insurance contributions that were payable by employers were shifted to employees and, **starting with the reference year 2018**, they are **fully borne by employees** and are reflected in the gross amount of earnings.*

*The **total expenditure** includes:*

- *the **money expenditure**, irrespective of function (consumption, taxes and compulsory payments, purchases of animals and poultry, real estate and lands, other investment expenditure a. s. o.), including the equivalent value of free or at lower-prices provisions (goods and services), assessed at the selling price of the offerer;*
- ***equivalent value of the consumption of food and non – food products from own resources** (production, stock etc), determined based on the average monthly prices of the products concerned.*

#### 4.1 CÂȘTIGUL SALARIAL NOMINAL MEDIU NET LUNAR, PE SEXE AVERAGE NET NOMINAL MONTHLY EARNINGS, BY SEX

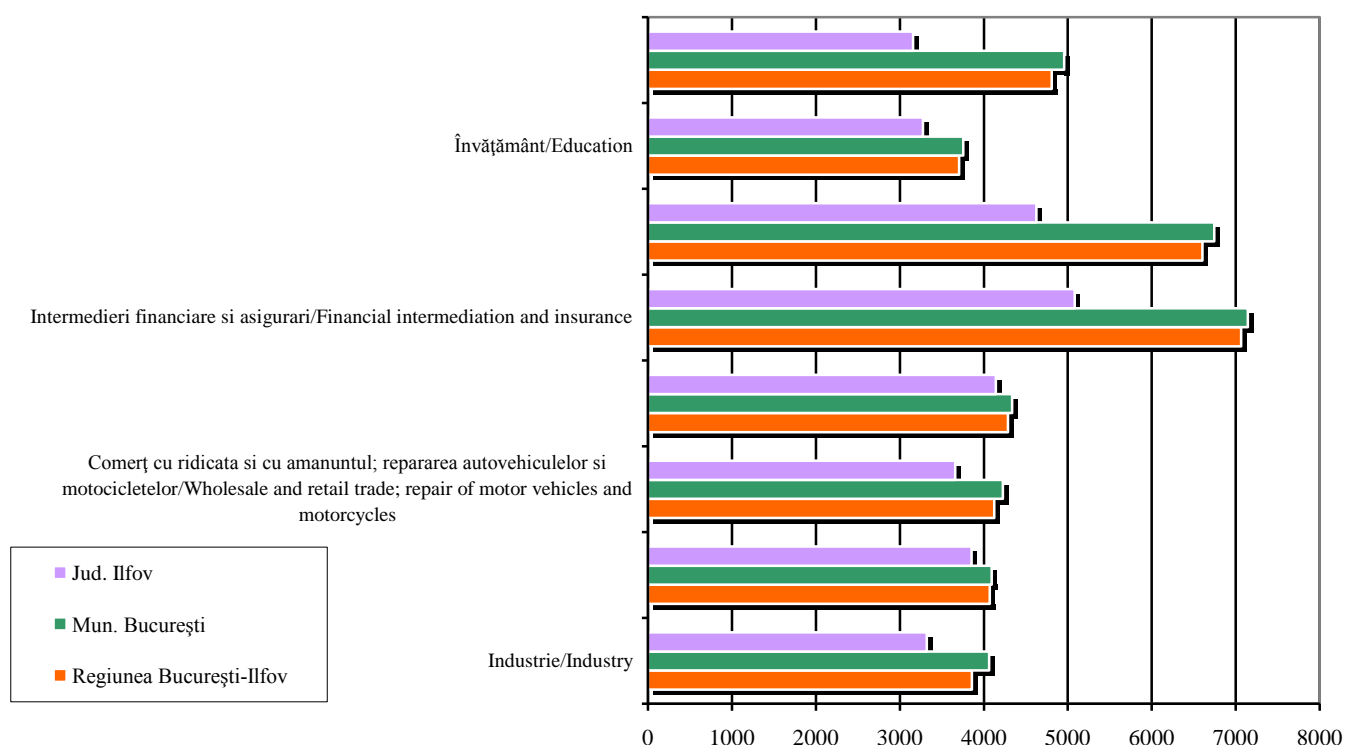
	<b>Regiunea București - Ilfov Bucharest - Ilfov Region</b>	<b>Municipiul București Bucharest Municipality</b>	<b>Județul Ilfov Ilfov County</b>	
<b>2018</b>				
<b>- lei/salariat / lei /employee-</b>				
<b>Total</b>	<b>3559</b>	3666	2871	<b>Total</b>
Bărbați	<b>3623</b>	3722	3031	<b>Men</b>
Femei	<b>3488</b>	3604	2662	<b>Women</b>
<b>2019</b>				
<b>- lei/salariat / lei /employee-</b>				
<b>Total</b>	<b>3947</b>	4068	3163	<b>Total</b>
Bărbați	<b>4047</b>	4183	3251	<b>Men</b>
Femei	<b>3834</b>	3943	3044	<b>Women</b>
<b>2020</b>				
<b>- lei/salariat / lei /employee-</b>				
<b>Total</b>	<b>4263</b>	4408	3348	<b>Total</b>
Bărbați	<b>4367</b>	4523	3480	<b>Men</b>
Femei	<b>4146</b>	4283	3166	<b>Women</b>
<b>2021</b>				
<b>- lei/salariat / lei /employee-</b>				
<b>Total</b>	<b>4576</b>	4676	4465	<b>Total</b>
Bărbați	<b>4755</b>	4881	4623	<b>Men</b>
Femei	<b>3489</b>	3600	3330	<b>Women</b>

Sursa: Cercetarea statistică privind costul forței de muncă.

Source: The labour cost survey.

#### CÂȘTIGUL SALARIAL NOMINAL MEDIU NET LUNAR PE PRINCIPALELE ACTIVITĂȚI ALE ECONOMIEI NAȚIONALE, ÎN ANUL 2021 AVERAGE NET NOMINAL MONTHLY EARNINGS, BY ACTIVITY OF THE NATIONAL ECONOMY, IN 2021 CAEN REV. 2/ CANE REV.2

- lei/salariat – lei/employee -



**4.2 CÂȘTIGUL SALARIAL NOMINAL MEDIU NET LUNAR,  
PE ACTIVITĂȚI ALE ECONOMIEI NAȚIONALE**  
*AVERAGE NET NOMINAL MONTHLY EARNINGS,  
BY ACTIVITY OF THE NATIONAL ECONOMY*

	<b>Regiunea București - Ilfov <i>Bucharest - Ilfov Region</i></b>	<b>Municipiul București <i>Bucharest Municipality</i></b>	<b>Județul Ilfov <i>Ilfov County</i></b>	
<b>2018</b>				
<b>- lei/salariat / lei /employee-</b>				
<b>Total economie</b>	<b>3559</b>	3666	2871	<b><i>Economy total</i></b>
<b>din care :</b>				<b><i>of which:</i></b>
Agricultură, silvicultură și pescuit	<b>2640</b>	2928	2335	<i>Agriculture, forestry and fishing</i>
Industrie	<b>2944</b>	3073	2576	<i>Industry</i>
- Industrie extractivă	<b>7334</b>	8099	2559	<i>- Mining and quarrying</i>
- Industrie prelucrătoare	<b>2745</b>	2799	2608	<i>- Manufacturing</i>
- Producția și furnizarea de energie electrică și termică, gaze, apă caldă și aer condiționat	<b>4120</b>	4129	3815	<i>- Electricity, gas, steam and air conditioning supply</i>
- Distribuția apei; salubritate, gestionarea deșeurilor, activități de decontaminare	<b>2690</b>	2860	2249	<i>- Water supply; sewerage; waste management and remediation activities</i>
Construcții	<b>2493</b>	2555	1901	<i>Construction</i>
Comerț cu ridicata și cu amănuntul; repararea autovehiculelor și motocicletelor	<b>3323</b>	3374	3065	<i>Wholesale and retail trade; repair of motor vehicles and motorcycles</i>
Transport și depozitare	<b>3416</b>	3304	3861	<i>Transportation and storage</i>
Hoteluri și restaurante	<b>1851</b>	1837	1956	<i>Hotels and restaurants</i>
Informații și comunicații	<b>5971</b>	6016	5082	<i>Information and communication</i>
Intermedieri financiare și asigurări	<b>5879</b>	5927	4705	<i>Financial intermediation and insurance</i>
Tranzacții imobiliare	<b>2742</b>	2889	1863	<i>Real estate activities</i>
Activități profesionale, științifice și tehnice	<b>4599</b>	4630	4359	<i>Professional, scientific and technical activities</i>
Activități de servicii administrative și activități de servicii suport	<b>2483</b>	2588	1642	<i>Administrative and support service activities</i>
Administrație publică și apărare; asigurări sociale din sistemul public <sup>1)</sup>	<b>5635</b>	5769	3776	<i>Public administration and defence; compulsory social security<sup>1)</sup></i>
Învățământ	<b>3023</b>	3076	2481	<i>Education</i>
Sănătate și asistență socială	<b>3874</b>	3993	2322	<i>Human health and social work activities</i>
Activități de spectacole, culturale și recreative	<b>2489</b>	2504	2330	<i>Arts, entertainment and recreation</i>
Alte activități de servicii	<b>1925</b>	1943	1722	<i>Other service activities</i>

<sup>1)</sup>Exclusiv forțele armate și personalul asimilat (Ministerul Apărării Naționale, Ministerul Afacerilor Interne, Serviciul Român de Informații etc.)

<sup>1)</sup>Excluding armed forces and similar staff (Ministry of National Defence, Ministry of Internal Affairs, Romanian Intelligence Service, etc.)

**Sursa:** Cercetarea statistică privind costul forței de muncă.

**Source:** The labour cost survey.

**Notă:** Indicatorii cărora le corespund un număr mediu al salariaților mai mic de 100 persoane, prezintă un grad de fiabilitate mai redus din cauza numărului de cazuri observate.

**Note:** The indicators corresponding to an average number of employees of less than 100 persons, have a lower degree of reliability due to the number of observed cases.

**4.2 CÂȘTIGUL SALARIAL NOMINAL MEDIU NET LUNAR,  
PE ACTIVITĂȚI ALE ECONOMIEI NAȚIONALE - continuare**  
*AVERAGE NET NOMINAL MONTHLY EARNINGS,  
BY ACTIVITY OF THE NATIONAL ECONOMY - continued*

	<b>Regiunea București - Ilfov Bucharest - Ilfov Region</b>	<b>Municipiul București Bucharest Municipality</b>	<b>Județul Ilfov Ilfov County</b>	
<b>2019</b>				
<b>- lei/salariat / lei /employee-</b>				
<b>Total economic</b>	<b>3947</b>	4068	3163	<b>Economy total</b>
<b>din care :</b>				<b>of which:</b>
Agricultură, silvicultură și pescuit	<b>2882</b>	3102	2663	<i>Agriculture, forestry and fishing</i>
Industrie	<b>3340</b>	3512	2846	<i>Industry</i>
- Industrie extractivă	<b>8370</b>	8632	3224	<i>- Mining and quarrying</i>
- Industrie prelucrătoare	<b>3094</b>	3180	2874	<i>- Manufacturing</i>
- Producția și furnizarea de energie electrică și termică, gaze, apă caldă și aer condiționat	<b>5243</b>	5289	3729	<i>- Electricity, gas, steam and air conditioning supply</i>
- Distribuția apei; salubritate, gestionarea deșeurilor, activități de decontaminare	<b>2878</b>	3000	2553	<i>- Water supply; sewerage; waste management and remediation activities</i>
Construcții	<b>3232</b>	3236	3189	<i>Construction</i>
Comerț cu ridicata și cu amănuntul; repararea autovehiculelor și motocicletelor	<b>3428</b>	3507	3042	<i>Wholesale and retail trade; repair of motor vehicles and motorcycles</i>
Transport și depozitare	<b>3833</b>	3757	4118	<i>Transportation and storage</i>
Hoteluri și restaurante	<b>2119</b>	2129	2025	<i>Hotels and restaurants</i>
Informații și comunicații	<b>6418</b>	6443	5930	<i>Information and communication</i>
Intermedieri financiare și asigurări	<b>6345</b>	6406	4904	<i>Financial intermediation and insurance</i>
Tranzacții imobiliare	<b>3485</b>	3558	3167	<i>Real-estate activities</i>
Activități profesionale, științifice și tehnice	<b>5123</b>	5209	4418	<i>Professional, scientific and technical activities</i>
Activități de servicii administrative și activități de servicii suport	<b>2771</b>	2892	1799	<i>Administrative and support service activities</i>
Administrație publică și apărare; asigurări sociale din sistemul public <sup>1)</sup>	<b>6239</b>	6362	4416	<i>Public administration and defence; compulsory social security<sup>1)</sup></i>
Invățământ	<b>3552</b>	3576	3298	<i>Education</i>
Sănătate și asistență socială	<b>4316</b>	4446	2774	<i>Human health and social work activities</i>
Activități de spectacole, culturale și recreative	<b>2865</b>	2890	2585	<i>Arts, entertainment and recreation</i>
Alte activități de servicii	<b>2080</b>	2108	1759	<i>Other service activities</i>

<sup>1)</sup> Exclusiv forțele armate și personalul asimilat (Ministerul Apărării Naționale, Ministerul Afacerilor Interne, Serviciul Român de Informații etc.)

<sup>1)</sup> Excluding armed forces and similar staff (Ministry of National Defence, Ministry of Internal Affairs, Romanian Intelligence Service, etc.)

**Sursa:** Cercetarea statistică privind costul forței de muncă.

**Source:** The labour cost survey.

**Notă:** Indicatorii cărora le corespund un număr mediu al salariaților mai mic de 100 persoane, prezintă un grad de fiabilitate mai redus din cauza numărului de cazuri observate.

**Note:** The indicators corresponding to an average number of employees of less than 100 persons, have a lower degree of reliability due to the number of observed cases.

**4.2 CÂȘTIGUL SALARIAL NOMINAL MEDIU NET LUNAR,  
PE ACTIVITĂȚI ALE ECONOMIEI - continuare**  
*AVERAGE NET NOMINAL MONTHLY EARNINGS,  
BY ACTIVITY OF THE NATIONAL ECONOMY - continued*

	<b>Regiunea București - Ilfov Bucharest - Ilfov Region</b>	<b>Municipiul București Bucharest Municipality</b>	<b>Județul Ilfov Ilfov County</b>	
<b>2020</b>				
<b>- lei/salariat / lei /employee-</b>				
<b>Total economie</b>	<b>4263</b>	4408	3348	<b>Economy total</b>
<b>din care :</b>				<b>of which:</b>
Agricultură, silvicultură și pescuit	<b>2964</b>	2920	3020	<i>Agriculture, forestry and fishing</i>
Industrie	<b>3596</b>	3796	3062	<i>Industry</i>
- Industrie extractivă	<b>8493</b>	8930	3225	<i>- Mining and quarrying</i>
- Industrie prelucrătoare	<b>3329</b>	3418	3118	<i>- Manufacturing</i>
- Producția și furnizarea de energie electrică și termică, gaze, apă caldă și aer condiționat	<b>5552</b>	5609	3700	<i>- Electricity, gas, steam and air conditioning supply</i>
- Distribuția apei; salubritate, gestionarea deșeurilor, activități de decontaminare	<b>3256</b>	3543	2600	<i>- Water supply; sewerage; waste management and remediation activities</i>
Construcții	<b>3534</b>	3530	3578	<i>Construction</i>
Comerț cu ridicata și cu amănuntul; repararea autovehiculelor și motocicletelor	<b>3796</b>	3871	3432	<i>Wholesale and retail trade; repair of motor vehicles and motorcycles</i>
Transport și depozitare	<b>4054</b>	4090	3942	<i>Transportation and storage</i>
Hoteluri și restaurante	<b>2181</b>	2207	1965	<i>Hotels and restaurants</i>
Informații și comunicații	<b>7018</b>	7067	5968	<i>Information and communication</i>
Intermedieri financiare și asigurări	<b>6752</b>	6831	4864	<i>Financial intermediation and insurance</i>
Tranzacții imobiliare	<b>3365</b>	3377	3323	<i>Real-estate activities</i>
Activități profesionale, științifice și tehnice	<b>5362</b>	5452	4444	<i>Professional, scientific and technical activities</i>
Activități de servicii administrative și activități de servicii suport	<b>2931</b>	3054	2002	<i>Administrative and support service activities</i>
Administrație publică și apărare; asigurări sociale din sistemul public <sup>1)</sup>	<b>6581</b>	6717	4591	<i>Public administration and defence; compulsory social security<sup>1)</sup></i>
Învățământ	<b>3756</b>	3794	3380	<i>Education</i>
Sănătate și asistență socială	<b>4635</b>	4785	2949	<i>Human health and social work activities</i>
Activități de spectacole, culturale și recreative	<b>2934</b>	2971	2503	<i>Arts, entertainment and recreation</i>
Alte activități de servicii	<b>2188</b>	2208	1950	<i>Other service activities</i>

<sup>1)</sup> Exclusiv forțele armate și personalul asimilat (Ministerul Apărării Naționale, Ministerul Afacerilor Interne, Serviciul Român de Informații etc.)

<sup>1)</sup> Excluding armed forces and similar staff (Ministry of National Defence, Ministry of Internal Affairs, Romanian Intelligence Service, etc.)

**Sursa:** Cercetarea statistică privind costul forței de muncă.

**Source:** The labour cost survey.

**Notă:** Indicatorii cărora le corespund un număr mediu al salariaților mai mic de 100 persoane, prezintă un grad de fiabilitate mai redus din cauza numărului de cazuri observate.

**Note:** The indicators corresponding to an average number of employees of less than 100 persons, have a lower degree of reliability due to the number of observed cases.

**4.2 CÂȘTIGUL SALARIAL NOMINAL MEDIU NET LUNAR,  
PE ACTIVITĂȚI ALE ECONOMIEI - continuare**  
*AVERAGE NET NOMINAL MONTHLY EARNINGS,  
BY ACTIVITY OF THE NATIONAL ECONOMY - continued*

	<b>Regiunea București - Ilfov Bucharest - Ilfov Region</b>	<b>Municipiul București Bucharest Municipality</b>	<b>Județul Ilfov Ilfov County</b>	
<b>2021</b>				
<b>- lei/salariat / lei /employee-</b>				
<b>Total economie</b>	<b>4576</b>	4755	3489	<b>Economy total</b>
<b>din care :</b>				<b>of which:</b>
Agricultură, silvicultură și pescuit	<b>3112</b>	3311	2900	<i>Agriculture, forestry and fishing</i>
Industrie	<b>3858</b>	4063	3322	<i>Industry</i>
- Industrie extractivă	<b>8200</b>	8697	4393	<i>- Mining and quarrying</i>
- Industrie prelucrătoare	<b>3591</b>	3692	3357	<i>- Manufacturing</i>
- Producția și furnizarea de energie electrică și termică, gaze, apă caldă și aer condiționat	<b>6015</b>	6073	4478	<i>- Electricity, gas, steam and air conditioning supply</i>
- Distribuția apei; salubritate, gestionarea deșeurilor, activități de decontaminare	<b>3389</b>	3607	2881	<i>- Water supply; sewerage; waste management and remediation activities</i>
Construcții	<b>4070</b>	4095	3852	<i>Construction</i>
Comerț cu ridicata și cu amănuntul; repararea autovehiculelor și motocicletelor	<b>4123</b>	4227	3659	<i>Wholesale and retail trade; repair of motor vehicles and motorcycles</i>
Transport și depozitare	<b>4288</b>	4335	4134	<i>Transportation and storage</i>
Hoteluri și restaurante	<b>2293</b>	2341	1921	<i>Hotels and restaurants</i>
Informații și comunicații	<b>7925</b>	8027	5595	<i>Information and communication</i>
Intermedieri financiare și asigurări	<b>7063</b>	7145	5082	<i>Financial intermediation and insurance</i>
Tranzacții imobiliare	<b>3200</b>	3391	2404	<i>Real-estate activities</i>
Activități profesionale, științifice și tehnice	<b>5733</b>	5889	4220	<i>Professional, scientific and technical activities</i>
Activități de servicii administrative și activități de servicii suport	<b>3071</b>	3198	2188	<i>Administrative and support service activities</i>
Administrație publică și apărare; asigurări sociale din sistemul public <sup>1)</sup>	<b>6602</b>	6744	4624	<i>Public administration and defence; compulsory social security<sup>1)</sup></i>
Invățământ	<b>3707</b>	3753	3274	<i>Education</i>
Sănătate și asistență socială	<b>4810</b>	4956	3159	<i>Human health and social work activities</i>
Activități de spectacole, culturale și recreative	<b>3318</b>	3368	2856	<i>Arts, entertainment and recreation</i>
Alte activități de servicii	<b>2303</b>	2329	2064	<i>Other service activities</i>

<sup>1)</sup> Exclusiv forțele armate și personalul asimilat (Ministerul Apărării Naționale, Ministerul Afacerilor Interne, Serviciul Român de Informații etc.)

<sup>1)</sup> Excluding armed forces and similar staff (Ministry of National Defence, Ministry of Internal Affairs, Romanian Intelligence Service, etc.)

**Sursa:** Cercetarea statistică privind costul forței de muncă.

**Source:** The labour cost survey.

**Notă:** Indicatorii cărora le corespund un număr mediu al salariaților mai mic de 100 persoane, prezintă un grad de fiabilitate mai redus din cauza numărului de cazuri observate.

**Note:** The indicators corresponding to an average number of employees of less than 100 persons, have a lower degree of reliability due to the number of observed cases.

**4.3 VENITURILE TOTALE, ÎN REGIUNEA BUCUREȘTI - ILFOV**  
**TOTAL INCOME, IN BUCHAREST – ILFOV REGION**

	Total gospodării <i>Total households</i>	Gospodării de: / <i>Households of:</i>				
		Salariați <i>Employees</i>	Agricultori <i>Farmers</i>	Șomeri <i>Unemployed</i>	Pensionari <i>Pensioners</i>	
<b>2018</b>						
- lei, lunar pe o persoană / <i>lei, monthly per person -</i>						
Venituri totale	2504,30	2964,06	1318,38	1262,32	1850,08	<i>Total income</i>
<b>2019</b>						
- lei, lunar pe o persoană / <i>lei, monthly per person -</i>						
Venituri totale	2748,19	3233,51	1424,90	1434,18	2023,46	<i>Total income</i>
<b>2020</b>						
- lei, lunar pe o persoană / <i>lei, monthly per person -</i>						
Venituri totale	3099,21	3578,59	4928,66	1251,93	2237,05	<i>Total income</i>
<b>2021</b>						
- lei, lunar pe o persoană / <i>lei, monthly per person -</i>						
Venituri totale	3419,24	4027,28	711,22	1766,05	2310,32	<i>Total income</i>

**4.4 CHELTUIELILE TOTALE, ÎN REGIUNEA BUCUREȘTI – ILFOV**  
**TOTAL EXPENDITURE, IN BUCHAREST – ILFOV REGION**

	Total gospodării <i>Total households</i>	Gospodării de: / <i>Households of:</i>				
		Salariați <i>Employees</i>	Agricultori <i>Farmers</i>	Șomeri <i>Unemployed</i>	Pensionari <i>Pensioners</i>	
<b>2018</b>						
- lei, lunar pe o persoană / <i>lei, monthly per person -</i>						
Cheltuieli totale	2043,12	2452,90	1163,38	1131,08	1450,46	<i>Total expenditure</i>
<b>2019</b>						
- lei, lunar pe o persoană / <i>lei, monthly per person -</i>						
Cheltuieli totale	2168,81	2579,11	1671,78	1216,87	1527,60	<i>Total expenditure</i>
<b>2020</b>						
- lei, lunar pe o persoană / <i>lei, monthly per person -</i>						
Cheltuieli totale	2411,09	2778,52	4106,49	1103,69	1737,18	<i>Total expenditure</i>
<b>2021</b>						
- lei, lunar pe o persoană / <i>lei, monthly per person -</i>						
Cheltuieli totale	2902,42	3412,54	630,72	1748,42	1956,37	<i>Total expenditure</i>