

VENITURILE, CHELTUIELILE ȘI CONSUMUL POPULAȚIEI

POPULATION INCOME, EXPENDITURE AND CONSUMPTION

Tabele:

Tables:

	Pagina Page	
4.1 Câștigul salarial nominal mediu net lunar, pe sexe.....	71	Average net nominal monthly earnings, by sex
4.2 Câștigul salarial nominal mediu net lunar, pe activități ale economiei naționale.....	72	Average net nominal monthly earnings, by activity of the national economy
4.3 Veniturile totale	76	Total income
4.4 Cheltuielile totale	76	Total expenditure

Precizări metodologice:

Cercetarea statistică a bugetelor de familie permite colectarea informațiilor privind componența gospodăriilor, veniturile, cheltuielile și consumul acestora și alte aspecte ale nivelului de trai al populației.

Includerea unei gospodării într-o anumită categorie socio-economică s-a realizat pe baza statutului ocupațional principal al capului gospodăriei.

Veniturile totale cuprind:

- **veniturile bănești** pe surse de proveniență (salarii, venituri din activități pe cont propriu, vânzări, ajutoare de șomaj, pensii, alocații pentru copii, burse și alte prestații de protecție socială, venituri din proprietăți etc);
- **contravaloarea prestațiilor** (mărfuri și servicii) **gratuite sau cu reducere de preț**, evaluată la prețul de vânzare al unității ofertante;
- **contravaloarea consumului de produse alimentare și nealimentare din resurse proprii** (producție, stoc etc.), determinată pe baza prețurilor medii lunare ale produselor respective.

Câștigul salarial mediu net lunar rezultă prin scăderea din sumele brute plătite aferente câștigului salarial mediu brut lunar a contribuției de asigurări sociale datorată de salariați, a contribuției de asigurări sociale de sănătate datorată de salariați și a impozitului corespunzător, rezultatul fiind împărțit la numărul mediu al salariaților și la numărul de luni ale anului. Numărul mediu al salariaților se definește conform precizărilor de la Capitolul 3 - Piața forței de muncă.

Până în anul 2018, **câștigul salarial mediu net lunar** se calcula prin scăderea din sumele brute plătite aferente **câștigului salarial mediu brut lunar** a contribuției salariaților la bugetul asigurărilor pentru șomaj, a contribuției individuale de asigurări sociale de stat, a contribuției salariaților pentru asigurările sociale de sănătate și a impozitului corespunzător, rezultatul fiind împărțit la numărul mediu al salariaților și la

Methodological notes:

The household budgets survey enables the collection of information on households composition, income, expenditure and consumption as well as other aspects of the living standard of the population.

A household was included in a certain socio-economic category based on the main occupational status of the household head.

The total income includes:

- **the money income** by source of origin (salaries, income from own-account activities, sales, unemployment benefits, pensions, allowances for children, scholarships and other social protection benefits, property income etc);
- **the equivalent value of free or lower-cost provisions** (goods and services), assessed at the selling price of the offerer;
- **the equivalent value of the consumption of food and non-food products from own resources** (production, stock etc), determined based on the average monthly prices of the products concerned.

The average net monthly earnings are obtained by subtracting from the gross amounts paid in relation to the average gross monthly earnings the social insurance contribution payable by employees, the social health insurance contribution payable by employees and the related tax, with the result being divided by the average number of employees and the number of months of the year. The average number of employees is defined as specified in Chapter 3 - Labour market.

Until 2018, the **average net monthly earnings** were calculated by subtracting from the gross amounts paid in relation to the **average gross monthly earnings** the contribution of employees to the unemployment insurance budget, the individual social insurance contribution, the contribution of employees to social health insurance and the related tax, with the result

numărul de luni ale anului.

Conform prevederilor legislației naționale în vigoare (O.U.G. nr. 79/2017 cu modificările și completările ulterioare), contribuțiile de asigurări sociale, respectiv cele de asigurări sociale de sănătate care cădeau în sarcina angajatorului au fost transferate în sarcina salariatului și, **începând cu anul de referință 2018**, sunt **suportate în totalitate de salariat**, fiind reflectate în cuantumul brut al câștigului salarial.

Cheltuielile totale cuprind:

- **cheltuielile bănești**, indiferent de destinație (consum, impozite și plăți obligatorii, cumpărări de animale și păsări, imobile și terenuri, alte cheltuieli de investiții etc.), inclusiv contravaloarea prestațiilor (mărfuri și servicii) gratuite sau cu reducere de preț, evaluată la prețul de vânzare al unității ofertante.
- **contravaloarea consumului de produse alimentare și nealimentare din resurse proprii** (producție, stoc etc.) determinată pe baza prețurilor medii lunare ale produselor respective.

*being divided by the average number of employees and the number of months of the year. According to the provisions of the national legislation in force (GEO No 79/2017, as subsequently amended), the social insurance contributions and social health insurance contributions that were payable by employers were shifted to employees and, **starting with the reference year 2018**, they are **fully borne by employees** and are reflected in the gross amount of earnings.*

*The **total expenditure** includes:*

- *the **money expenditure**, irrespective of function (consumption, taxes and compulsory payments, purchases of animals and poultry, real estate and lands, other investment expenditure etc.), including the equivalent value of free or lower-price provisions (goods and services), assessed at the selling price of the offerer;*
- *the **equivalent value of the consumption of food and non – food products from own resources** (production, stock etc), determined based on the average monthly prices of the products concerned.*

4.1 CÂȘTIGUL SALARIAL NOMINAL MEDIU NET LUNAR, PE SEXE AVERAGE NET NOMINAL MONTHLY EARNINGS, BY SEX

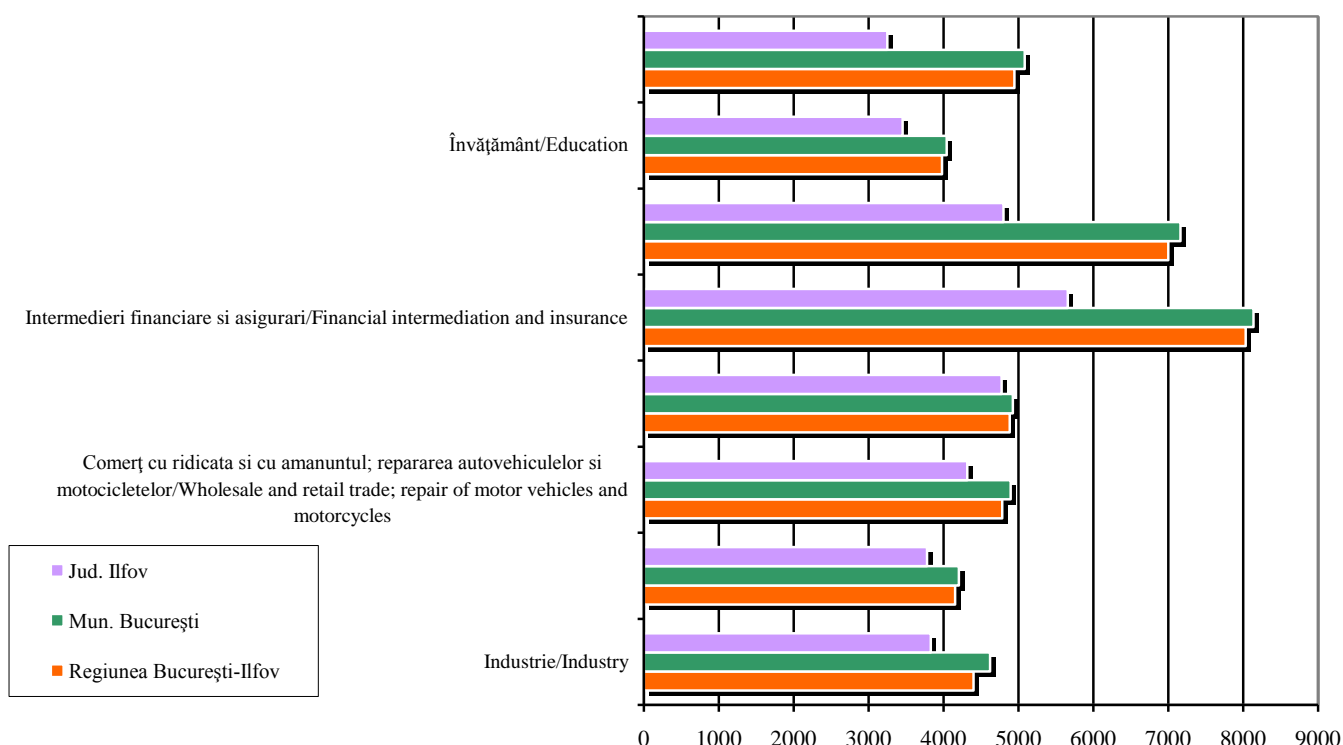
	Regiunea București - Ilfov <i>Bucharest - Ilfov Region</i>	Municipiul București <i>Bucharest Municipality</i>	Județul Ilfov <i>Ilfov County</i>	
2019				
- lei/salariat / lei /employee-				
Total	3947	4068	3163	Total
Bărbați	4047	4183	3251	Men
Femei	3834	3943	3044	Women
2020				
- lei/salariat / lei /employee-				
Total	4263	4408	3348	Total
Bărbați	4367	4523	3480	Men
Femei	4146	4283	3166	Women
2021				
- lei/salariat / lei /employee-				
Total	4576	4676	4465	Total
Bărbați	4755	4881	4623	Men
Femei	3489	3600	3330	Women
2022				
- lei/salariat / lei /employee-				
Total	5110	5304	3958	Total
Bărbați	5271	5485	4138	Men
Femei	4931	5111	3713	Women

Sursa: Cercetarea statistică privind costul forței de muncă.

Source: The labour cost survey.

CÂȘTIGUL SALARIAL NOMINAL MEDIU NET LUNAR PE PRINCIPALELE ACTIVITĂȚI ALE ECONOMIEI NAȚIONALE, ÎN ANUL 2022 AVERAGE NET NOMINAL MONTHLY EARNINGS, BY ACTIVITY OF THE NATIONAL ECONOMY, IN 2022 CAEN REV. 2/ CANE REV.2

- lei/salariat – lei/employee -



**4.2 CÂȘTIGUL SALARIAL NOMINAL MEDIU NET LUNAR,
PE ACTIVITĂȚI ALE ECONOMIEI NAȚIONALE**
*AVERAGE NET NOMINAL MONTHLY EARNINGS,
BY ACTIVITY OF THE NATIONAL ECONOMY*

	Regiunea București - Ilfov Bucharest - Ilfov Region	Municipiul București Bucharest Municipality	Județul Ilfov Ilfov County	
2019				
- lei/salariat / lei /employee-				
Total economie	3947	4068	3163	Economy total
din care :				of which:
Agricultură, silvicultură și pescuit	2882	3102	2663	<i>Agriculture, forestry and fishing</i>
Industrie	3340	3512	2846	<i>Industry</i>
- Industrie extractivă	8370	8632	3224	<i>- Mining and quarrying</i>
- Industrie prelucrătoare	3094	3180	2874	<i>- Manufacturing</i>
- Producția și furnizarea de energie electrică și termică, gaze, apă caldă și aer condiționat	5243	5289	3729	<i>- Electricity, gas, steam and air conditioning supply</i>
- Distribuția apei; salubritate, gestionarea deșeurilor, activități de decontaminare	2878	3000	2553	<i>- Water supply; sewerage; waste management and remediation activities</i>
Construcții	3232	3236	3189	<i>Construction</i>
Comerț cu ridicata și cu amănuntul; repararea autovehiculelor și motocicletelor	3428	3507	3042	<i>Wholesale and retail trade; repair of motor vehicles and motorcycles</i>
Transport și depozitare	3833	3757	4118	<i>Transportation and storage</i>
Hoteluri și restaurante	2119	2129	2025	<i>Hotels and restaurants</i>
Informații și comunicații	6418	6443	5930	<i>Information and communication</i>
Intermedieri financiare și asigurări	6345	6406	4904	<i>Financial intermediation and insurance</i>
Tranzacții imobiliare	3485	3558	3167	<i>Real-estate activities</i>
Activități profesionale, științifice și tehnice	5123	5209	4418	<i>Professional, scientific and technical activities</i>
Activități de servicii administrative și activități de servicii suport	2771	2892	1799	<i>Administrative and support service activities</i>
Administrație publică și apărare; asigurări sociale din sistemul public ¹⁾	6239	6362	4416	<i>Public administration and defence; compulsory social security¹⁾</i>
Învățământ	3552	3576	3298	<i>Education</i>
Sănătate și asistență socială	4316	4446	2774	<i>Human health and social work activities</i>
Activități de spectacole, culturale și recreative	2865	2890	2585	<i>Arts, entertainment and recreation</i>
Alte activități de servicii	2080	2108	1759	<i>Other service activities</i>

¹⁾ Exclusiv forțele armate și personalul asimilat (Ministerul Apărării Naționale, Ministerul Afacerilor Interne, Serviciul Român de Informații etc.)

¹⁾ Excluding armed forces and similar staff (Ministry of National Defence, Ministry of Internal Affairs, Romanian Intelligence Service, etc.)

Sursa: Cercetarea statistică privind costul forței de muncă.

Source: The labour cost survey.

Notă: Indicatorii cărora le corespund un număr mediu al salariaților mai mic de 100 persoane, prezintă un grad de fiabilitate mai redus din cauza numărului de cazuri observate.

Note: The indicators corresponding to an average number of employees of less than 100 persons, have a lower degree of reliability due to the number of observed cases.

**4.2 CÂȘTIGUL SALARIAL NOMINAL MEDIU NET LUNAR,
PE ACTIVITĂȚI ALE ECONOMIEI - continuare**
AVERAGE NET NOMINAL MONTHLY EARNINGS,
BY ACTIVITY OF THE NATIONAL ECONOMY - continued

	Regiunea București - Ilfov Bucharest - Ilfov Region	Municipiul București Bucharest Municipality	Județul Ilfov Ilfov County	
2020				
- lei/salariat / lei /employee-				
Total economie	4263	4408	3348	Economy total
din care :				of which:
Agricultură, silvicultură și pescuit	2964	2920	3020	<i>Agriculture, forestry and fishing</i>
Industrie	3596	3796	3062	<i>Industry</i>
- Industrie extractivă	8493	8930	3225	<i>- Mining and quarrying</i>
- Industrie prelucrătoare	3329	3418	3118	<i>- Manufacturing</i>
- Producția și furnizarea de energie electrică și termică, gaze, apă caldă și aer condiționat	5552	5609	3700	<i>- Electricity, gas, steam and air conditioning supply</i>
- Distribuția apei; salubritate, gestionarea deșeurilor, activități de decontaminare	3256	3543	2600	<i>- Water supply; sewerage; waste management and remediation activities</i>
Construcții	3534	3530	3578	<i>Construction</i>
Comerț cu ridicata și cu amănuntul; repararea autovehiculelor și motocicletelor	3796	3871	3432	<i>Wholesale and retail trade; repair of motor vehicles and motorcycles</i>
Transport și depozitare	4054	4090	3942	<i>Transportation and storage</i>
Hoteluri și restaurante	2181	2207	1965	<i>Hotels and restaurants</i>
Informații și comunicații	7018	7067	5968	<i>Information and communication</i>
Intermedieri financiare și asigurări	6752	6831	4864	<i>Financial intermediation and insurance</i>
Tranzacții imobiliare	3365	3377	3323	<i>Real-estate activities</i>
Activități profesionale, științifice și tehnice	5362	5452	4444	<i>Professional, scientific and technical activities</i>
Activități de servicii administrative și activități de servicii suport	2931	3054	2002	<i>Administrative and support service activities</i>
Administrație publică și apărare; asigurări sociale din sistemul public ¹⁾	6581	6717	4591	<i>Public administration and defence; compulsory social security¹⁾</i>
Invățământ	3756	3794	3380	<i>Education</i>
Sănătate și asistență socială	4635	4785	2949	<i>Human health and social work activities</i>
Activități de spectacole, culturale și recreative	2934	2971	2503	<i>Arts, entertainment and recreation</i>
Alte activități de servicii	2188	2208	1950	<i>Other service activities</i>

¹⁾ Exclusiv forțele armate și personalul asimilat (Ministerul Apărării Naționale, Ministerul Afacerilor Interne, Serviciul Român de Informații etc.)

¹⁾ Excluding armed forces and similar staff (Ministry of National Defence, Ministry of Internal Affairs, Romanian Intelligence Service, etc.)

Sursa: Cercetarea statistică privind costul forței de muncă.

Source: The labour cost survey.

Notă: Indicatorii cărora le corespund un număr mediu al salariaților mai mic de 100 persoane, prezintă un grad de fiabilitate mai redus din cauza numărului de cazuri observate.

Note: The indicators corresponding to an average number of employees of less than 100 persons, have a lower degree of reliability due to the number of observed cases.

**4.2 CÂȘTIGUL SALARIAL NOMINAL MEDIU NET LUNAR,
PE ACTIVITĂȚI ALE ECONOMIEI - continuare**
*AVERAGE NET NOMINAL MONTHLY EARNINGS,
BY ACTIVITY OF THE NATIONAL ECONOMY - continued*

	Regiunea București - Ilfov <i>Bucharest - Ilfov Region</i>	Municipiul București <i>Bucharest Municipality</i>	Județul Ilfov <i>Ilfov County</i>	
2021				
- lei/salariat / lei/employee-				
Total economie	4576	4755	3489	<i>Economy total</i>
din care :				<i>of which:</i>
Agricultură, silvicultură și pescuit	3112	3311	2900	<i>Agriculture, forestry and fishing</i>
Industrie	3858	4063	3322	<i>Industry</i>
- Industrie extractivă	8200	8697	4393	<i>- Mining and quarrying</i>
- Industrie prelucrătoare	3591	3692	3357	<i>- Manufacturing</i>
- Producția și furnizarea de energie electrică și termică, gaze, apă caldă și aer condiționat	6015	6073	4478	<i>- Electricity, gas, steam and air conditioning supply</i>
- Distribuția apei; salubritate, gestionarea deșeurilor, activități de decontaminare	3389	3607	2881	<i>- Water supply; sewerage; waste management and remediation activities</i>
Construcții	4070	4095	3852	<i>Construction</i>
Comerț cu ridicata și cu amănuntul; repararea autovehiculelor și motocicletelor	4123	4227	3659	<i>Wholesale and retail trade; repair of motor vehicles and motorcycles</i>
Transport și depozitare	4288	4335	4134	<i>Transportation and storage</i>
Hoteluri și restaurante	2293	2341	1921	<i>Hotels and restaurants</i>
Informații și comunicații	7925	8027	5595	<i>Information and communication</i>
Intermedieri financiare și asigurări	7063	7145	5082	<i>Financial intermediation and insurance</i>
Tranzacții imobiliare	3200	3391	2404	<i>Real-estate activities</i>
Activități profesionale, științifice și tehnice	5733	5889	4220	<i>Professional, scientific and technical activities</i>
Activități de servicii administrative și activități de servicii suport	3071	3198	2188	<i>Administrative and support service activities</i>
Administrație publică și apărare; asigurări sociale din sistemul public ¹⁾	6602	6744	4624	<i>Public administration and defence; compulsory social security¹⁾</i>
Învățământ	3707	3753	3274	<i>Education</i>
Sănătate și asistență socială	4810	4956	3159	<i>Human health and social work activities</i>
Activități de spectacole, culturale și recreative	3318	3368	2856	<i>Arts, entertainment and recreation</i>
Alte activități de servicii	2303	2329	2064	<i>Other service activities</i>

¹⁾ Exclusiv forțele armate și personalul asimilat (Ministerul Apărării Naționale, Ministerul Afacerilor Interne, Serviciul Român de Informații etc.)

¹⁾ Excluding armed forces and similar staff (Ministry of National Defence, Ministry of Internal Affairs, Romanian Intelligence Service, etc.)

Sursa: Cercetarea statistică privind costul forței de muncă.

Source: The labour cost survey.

Notă: Indicatorii cărora le corespund un număr mediu al salariaților mai mic de 100 persoane, prezintă un grad de fiabilitate mai redus din cauza numărului de cazuri observate.

Note: The indicators corresponding to an average number of employees of less than 100 persons, have a lower degree of reliability due to the number of observed cases.

**4.2 CÂȘTIGUL SALARIAL NOMINAL MEDIU NET LUNAR,
PE ACTIVITĂȚI ALE ECONOMIEI - continuare**
*AVERAGE NET NOMINAL MONTHLY EARNINGS,
BY ACTIVITY OF THE NATIONAL ECONOMY - continued*

	Regiunea București - Ilfov Bucharest - Ilfov Region	Municipiul București Bucharest Municipality	Județul Ilfov Ilfov County	
2022				
- lei/salariat / lei /employee-				
Total economie	5110	5304	3958	Economy total
din care :				of which:
Agricultură, silvicultură și pescuit	4005	4480	3484	<i>Agriculture, forestry and fishing</i>
Industrie	4400	4620	3831	<i>Industry</i>
- Industrie extractivă	10155	11053	4695	<i>- Mining and quarrying</i>
- Industrie prelucrătoare	4120	4215	3901	<i>- Manufacturing</i>
- Producția și furnizarea de energie electrică și termică, gaze, apă caldă și aer condiționat	6872	6929	5394	<i>- Electricity, gas, steam and air conditioning supply</i>
- Distribuția apei; salubritate, gestionarea deșeurilor, activități de decontaminare	3642	3870	3113	<i>- Water supply; sewerage; waste management and remediation activities</i>
Construcții	4155	4203	3781	<i>Construction</i>
Comerț cu ridicata și cu amănuntul; repararea autovehiculelor și motocicletelor	4783	4895	4316	<i>Wholesale and retail trade; repair of motor vehicles and motorcycles</i>
Transport și depozitare	4884	4923	4773	<i>Transportation and storage</i>
Hoteluri și restaurante	2717	2735	2580	<i>Hotels and restaurants</i>
Informații și comunicații	8789	8910	5932	<i>Information and communication</i>
Intermedieri financiare și asigurări	8032	8139	5658	<i>Financial intermediation and insurance</i>
Tranzacții imobiliare	3764	4034	2596	<i>Real-estate activities</i>
Activități profesionale, științifice și tehnice	6285	6452	4620	<i>Professional, scientific and technical activities</i>
Activități de servicii administrative și activități de servicii suport	3577	3731	2424	<i>Administrative and support service activities</i>
Administrație publică și apărare; asigurări sociale din sistemul public ¹⁾	7000	7161	4801	<i>Public administration and defence; compulsory social security¹⁾</i>
Învățământ	3981	4042	3453	<i>Education</i>
Sănătate și asistență socială	4946	5085	3252	<i>Human health and social work activities</i>
Activități de spectacole, culturale și recreative	3803	3834	3536	<i>Arts, entertainment and recreation</i>
Alte activități de servicii	2670	2680	2597	<i>Other service activities</i>

¹⁾ Exclusiv forțele armate și personalul asimilat (Ministerul Apărării Naționale, Ministerul Afacerilor Interne, Serviciul Român de Informații etc.)

¹⁾ Excluding armed forces and similar staff (Ministry of National Defence, Ministry of Internal Affairs, Romanian Intelligence Service, etc.)

Sursa: Cercetarea statistică privind costul forței de muncă.

Source: The labour cost survey.

Notă: Indicatorii cărora le corespund un număr mediu al salariaților mai mic de 100 persoane, prezintă un grad de fiabilitate mai redus din cauza numărului de cazuri observate.

Note: The indicators corresponding to an average number of employees of less than 100 persons, have a lower degree of reliability due to the number of observed cases.

4.3 VENITURILE TOTALE, ÎN REGIUNEA BUCUREȘTI - ILFOV
TOTAL INCOME, IN BUCHAREST – ILFOV REGION

	Total gospodării <i>Total households</i>	Gospodării de: / <i>Households of:</i>				
		Salariați <i>Employees</i>	Agricultori <i>Farmers</i>	Șomeri <i>Unemployed</i>	Pensionari <i>Pensioners</i>	
2019						
- lei, lunar pe o persoană / <i>lei, monthly per person -</i>						
Venituri totale	2748,19	3233,51	1424,90	1434,18	2023,46	<i>Total income</i>
2020						
- lei, lunar pe o persoană / <i>lei, monthly per person -</i>						
Venituri totale	3099,21	3578,59	4928,66	1251,93	2237,05	<i>Total income</i>
2021						
- lei, lunar pe o persoană / <i>lei, monthly per person -</i>						
Venituri totale	3419,24	4027,28	711,22	1766,05	2310,32	<i>Total income</i>
2022						
- lei, lunar pe o persoană / <i>lei, monthly per person -</i>						
Venituri totale	3836,69	4467,19	6679,31	1776,22	2670,83	<i>Total income</i>

4.4 CHELTUIELILE TOTALE, ÎN REGIUNEA BUCUREȘTI – ILFOV
TOTAL EXPENDITURE, IN BUCHAREST – ILFOV REGION

	Total gospodării <i>Total households</i>	Gospodării de: / <i>Households of:</i>				
		Salariați <i>Employees</i>	Agricultori <i>Farmers</i>	Șomeri <i>Unemployed</i>	Pensionari <i>Pensioners</i>	
2019						
- lei, lunar pe o persoană / <i>lei, monthly per person -</i>						
Cheltuieli totale	2168,81	2579,11	1671,78	1216,87	1527,60	<i>Total expenditure</i>
2020						
- lei, lunar pe o persoană / <i>lei, monthly per person -</i>						
Cheltuieli totale	2411,09	2778,52	4106,49	1103,69	1737,18	<i>Total expenditure</i>
2021						
- lei, lunar pe o persoană / <i>lei, monthly per person -</i>						
Cheltuieli totale	2902,42	3412,54	630,72	1748,42	1956,37	<i>Total expenditure</i>
2022						
- lei, lunar pe o persoană / <i>lei, monthly per person -</i>						
Cheltuieli totale	3275,18	3809,04	6402,06	1669,58	2289,43	<i>Total expenditure</i>